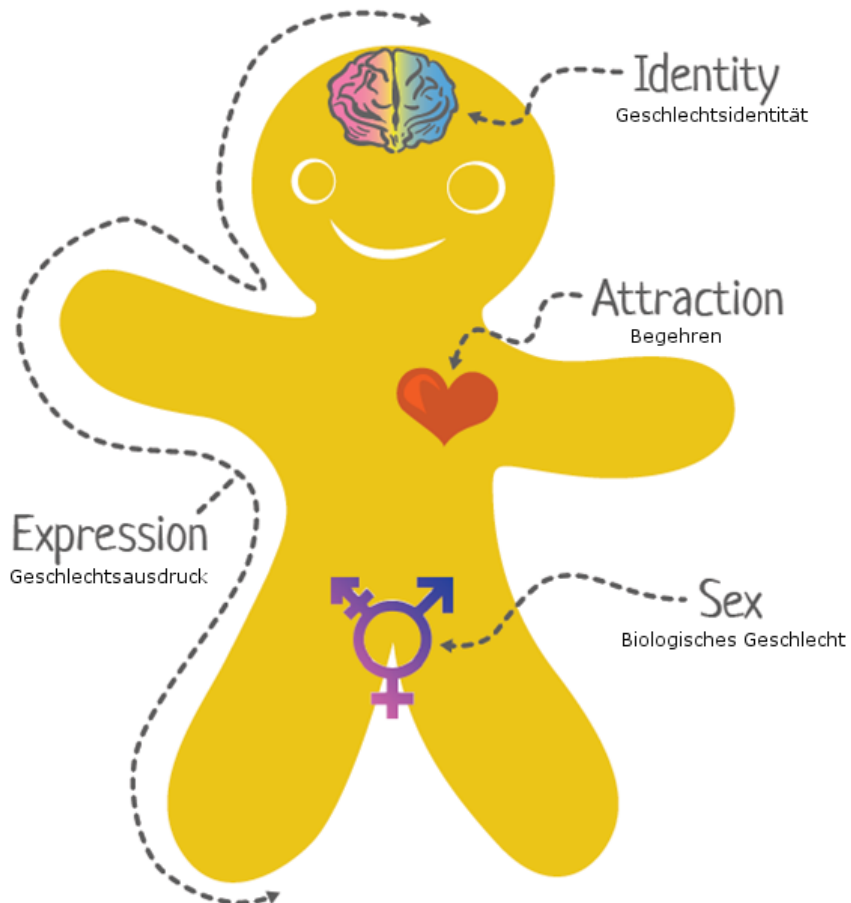


Arbeitsblatt „Aspekte von Geschlecht“

1. Genderbread Person

Geschlecht denken wir meist simpel in Mann und Frau, obwohl Geschlecht komplexer ist. **Um die vielfältigen Aspekte von Geschlecht zu erklären**, entwickelten die trans* Aktivist*innen Christine González, Vanessa Prell, Jack Riva und Jarrod Schwartz die sogenannte „Genderbread Person“ (s. Abbildung). Dabei geht es geht ihnen auch darum zu zeigen, dass Geschlecht sehr vielfältig und komplex ist und **selbst Mann und Frau keine einfache Kategorie** darstellen.

Der Name „Genderbread Person“ stammt von dem englischen Gebäck „Gingerbread Man“, zu Deutsch Lebkuchenmann. Den Lebkuchen-Mann haben die Aktivist*innen schließlich in eine Lebkuchen-Person verwandelt.



Es können vier Aspekte unterschieden werden, die unser Geschlecht ausmachen: Geschlechtsidentität (gender identity), Geschlechtsausdruck (gender expression), biologisches Geschlecht (sex) und Begehren / sexuelle Orientierung (attraction).

2. Erläuterung der vier Aspekte von Geschlecht

a) Geschlechtsidentität (gender identity)

Fühlst du dich als Mann? Als Frau? Als keines von beiden? Als Trans? Als androgyn?*

Die Geschlechtsidentität bezeichnet das Geschlecht, zu dem sich ein Mensch zugehörig fühlt oder identifiziert. Dieses Zugehörigkeitsgefühl muss nicht mit dem biologischen Geschlecht übereinstimmen, das ein Mensch bei der Geburt zugeteilt bekommen hat. Bei Facebook gibt es inzwischen mehr als 60 Geschlechtsidentitäten, die Menschen für sich wählen können. Beispiele sind: trans* Person, nicht-binäre Person, Mann, Frau, Transfrau, Butch oder Femme.

b) Geschlechtsausdruck (gender expression)

Verhältst du dich eher weiblich? Ist dein Aussehen eher geschlechtsneutral? Oder sagen andere, dass du eher männlich wirkst?

Der Geschlechtsausdruck beschreibt, wie sich jemand geschlechtlich ausdrückt. Das umfasst Kleidung, Hobbies, Interessen, Charaktereigenschaften und vieles mehr. Dem Verhalten und Aussehen von Menschen schreiben wir bestimmte Geschlechter zu. Also, ein lautes und raumeinnehmendes Verhalten wird beispielsweise als eher männlich gelesen.

c) Biologisches Geschlecht (sex)

Sind deine Geschlechtsmerkmale männlich? Hast du Eierstöcke? Sind deine Geschlechtsmerkmale nicht eindeutig zuzuordnen? Hast du Hoden und Eierstöcke?

Das biologische Geschlecht umfasst unsere Geschlechtsmerkmale (z.B. primäre Geschlechtsmerkmale: Vulva, Penis, Hoden, Ovarien; sekundäre Geschlechtsmerkmale: Bartwuchs, weibliche Brust; tertiäre Geschlechtsmerkmale: Körpergröße, Knochenbau).

In unserer Gesellschaft sind aktuell drei biologische Geschlechter anerkannt – Mann, Frau und inter* Personen. Es existieren unterschiedliche Kombinationen dieser Geschlechtsmerkmale, die dazu benutzt werden um Menschen als Mann, Frau oder inter* einzuteilen.

d) Begehren / sexuelle Orientierung (attraction)

Fühlst du dich zu Frauen hingezogen? Magst du lieber androgynen Personen? Stehst du als Mann auf Männer?

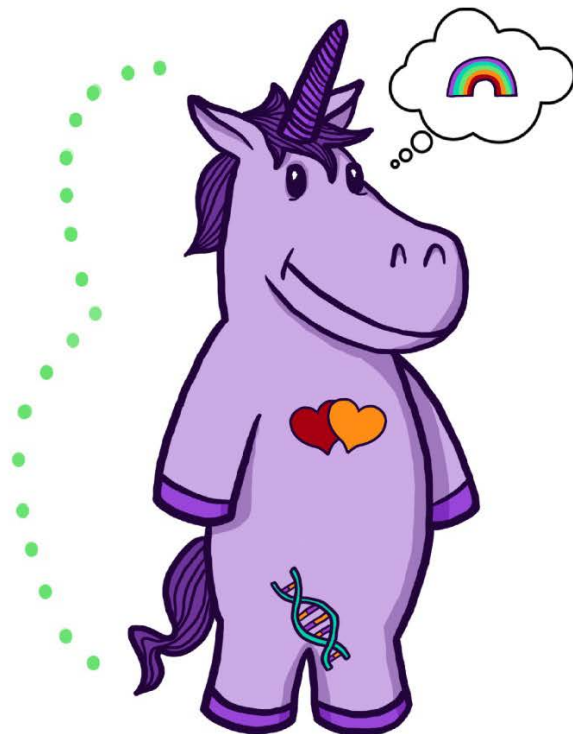
Das Begehren oder die sexuelle Orientierung gibt an, zu welchem Geschlecht du dich romantisch oder sexuell hingezogen fühlst. Es gibt unzählige Begehrensformen wie Heterosexualität, Homosexualität, Pansexualität oder Asexualität.

3. Reflexionsübung: Gender Unicorn


Wo verortest du dich im Bezug auf deine Geschlechtsidentität, dein Begehren, etc.? Das [Gender Unicorn](#) hilft dir dabei, dich auf den jeweiligen Pfeilen zu verorten und dir über die **Komplexität von Geschlecht** bewusst zu werden.

Das Gender Unicorn

Graphic by:
TSER
Trans Student Educational Resources



 **Geschlechtsidentität** (wie fühle ich mich?)
weiblich/Frau/Mädchen
männlich/Mann/Junge
andere Geschlechter

 **Geschlechtsausdruck** (wie gebe ich mich nach außen?)
feminin
maskulin
andere

 **Bei der Geburt zugewiesenes Geschlecht**
weiblich männlich inter*
  

 **Sexuell angezogen von**
Frauen
Männern
anderen Geschlechtern

 **Romantisch angezogen von**
Frauen
Männern
anderen Geschlechtern

To learn more, go to:
www.transstudent.org/gender

Design by Landyn Pan and Anna Moore